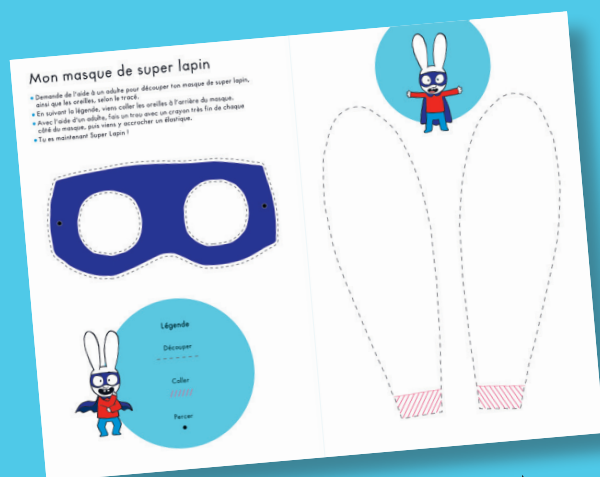


Le cahier à détacher

Détachez avec précaution ce cahier central. Votre enfant pourra découper, coller, monter et jouer avec toutes les activités proposées !

Vous trouverez dans ce cahier :

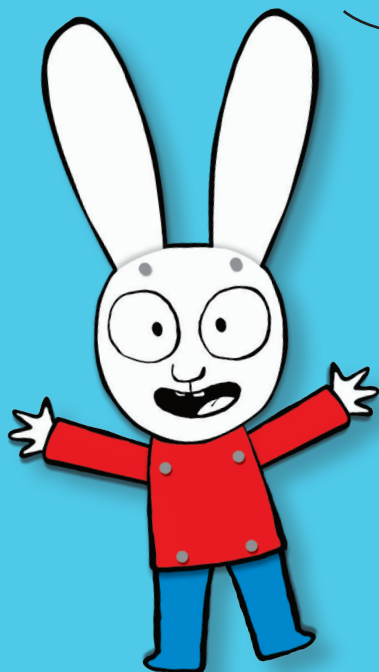
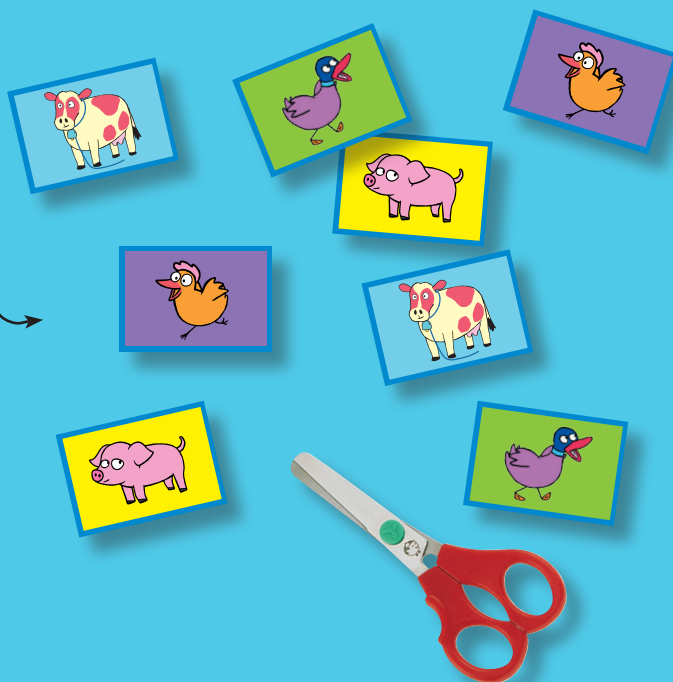


Un masque de Superlapin

Pour développer la motricité et la créativité. Aidez votre enfant à découper et à monter son masque de Superlapin.

Un jeu de mémo à découper

Une bonne façon de développer la mémoire en s'amusant à retrouver des paires d'animaux de la ferme.

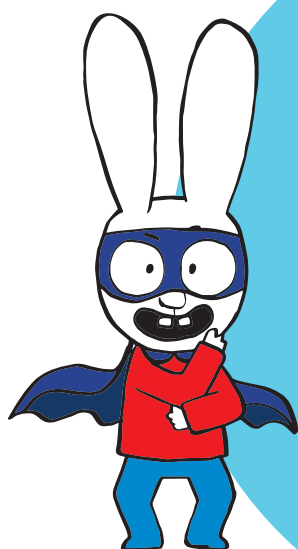
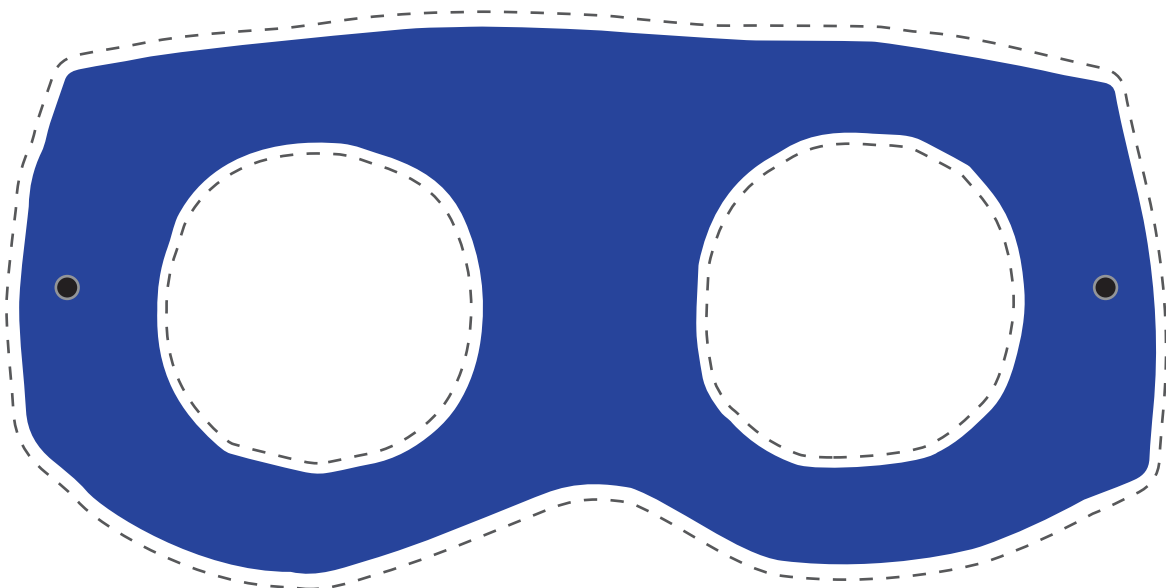


Un pantin à créer

Pour développer l'habileté et l'imagination. Aidez votre enfant à fabriquer le pantin articulé de Simon. Puis laissez-le inventer une aventure.

Mon masque de Superlapin

- Demande de l'aide à un adulte pour découper ton masque de Superlapin, ainsi que les oreilles, selon le tracé.
- En suivant la légende, colle les oreilles à l'arrière du masque.
- Avec l'aide de l'adulte, fais un trou avec un crayon très fin de chaque côté du masque, puis attache un élastique.
- Tu es maintenant Superlapin !



Légendes

Découper



Coller

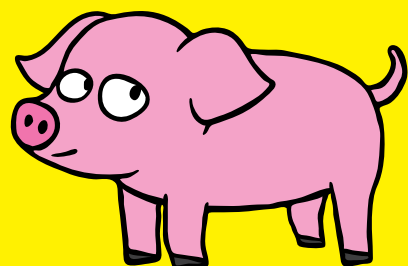
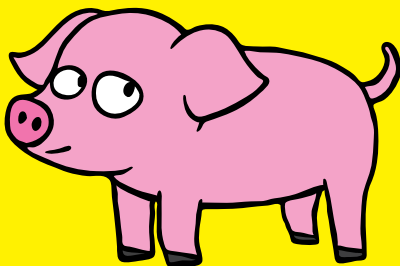
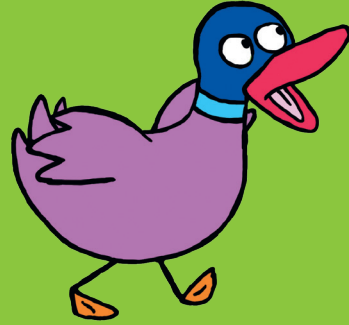
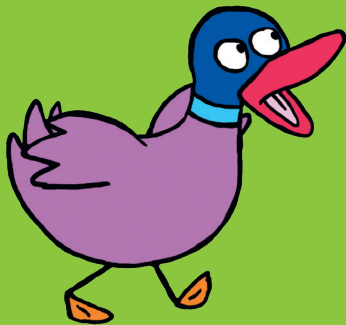
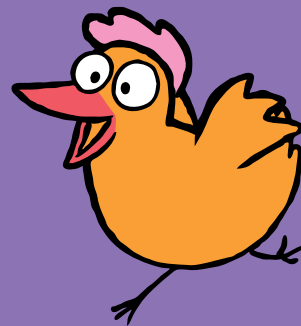
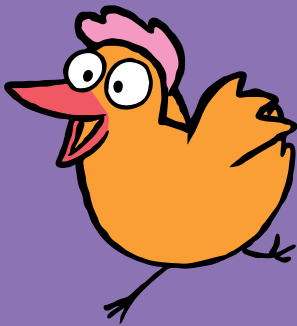
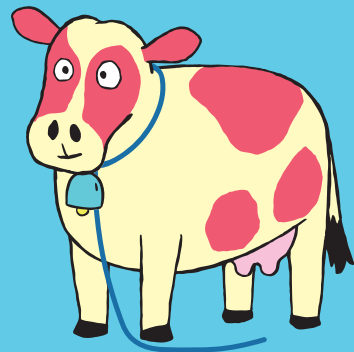
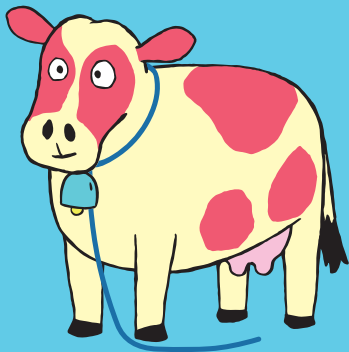


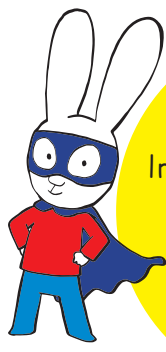
Percer



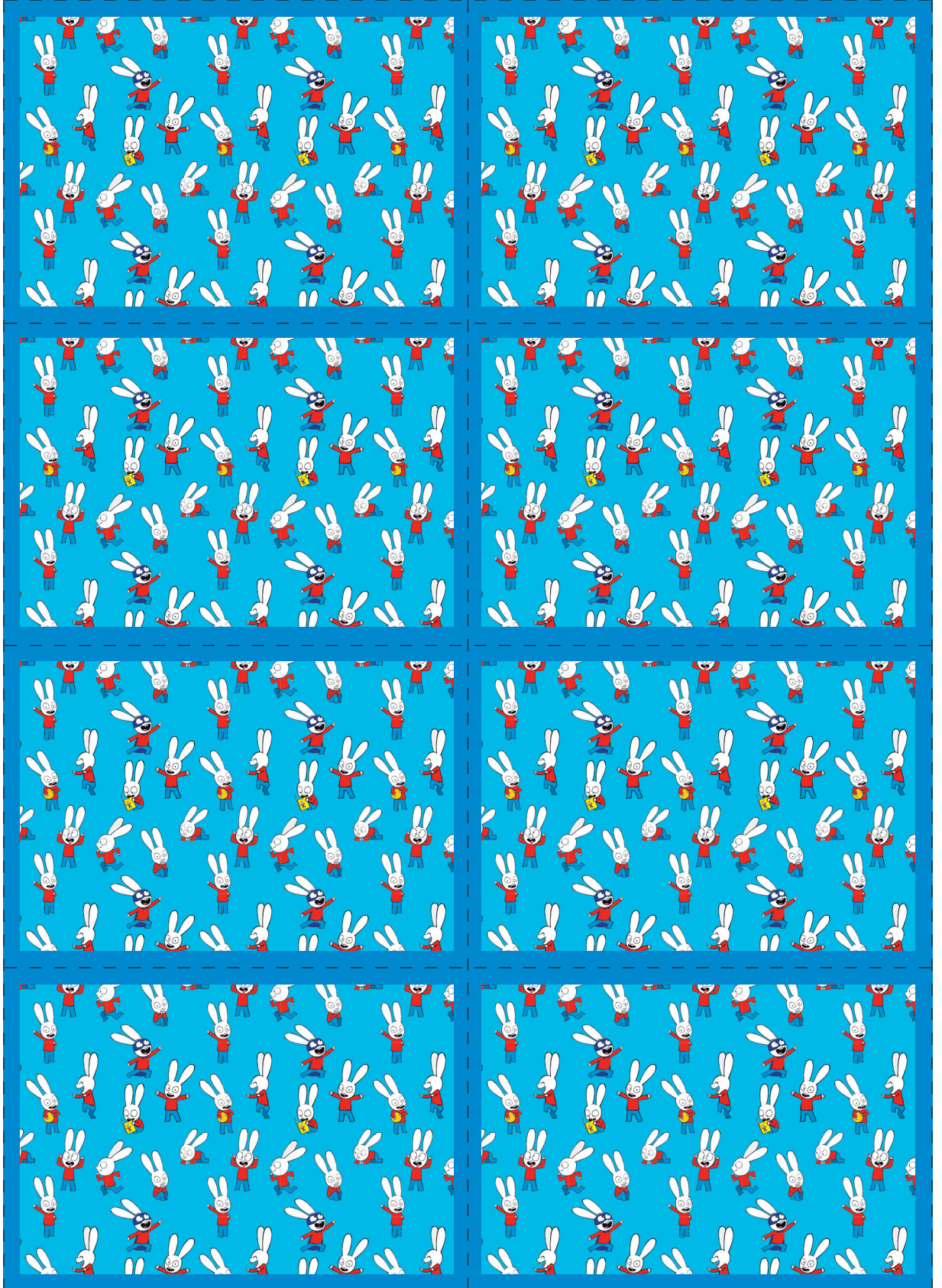
Le mémo des animaux de la ferme

- Demande à un adulte de découper les cartes et pose-les sur une table, faces cachées. Retourne-en 2.
- Elles sont identiques ? Bravo, tu gardes la paire.
- Elles sont différentes ? Repose-les, faces cachées, mélange et choisis-en 2 autres.
- Tu auras gagné quand tu auras retrouvé toutes les paires !





Relève le défi !
Imite les cris de tous
les animaux
de la ferme que
tu as trouvés.



Mon pantin Simon

Demande à un adulte de t'aider :

- à découper la page entière et à la coller sur une feuille cartonnée,
- à découper soigneusement chaque partie du pantin.

Colorie ensuite ton pantin, puis avec l'aide de l'adulte, monte les différents éléments en fixant des attaches parisiennes au niveau des points gris.

